

## Inscription et renseignement :

Pour s'inscrire : l'inscription est **gratuite** mais **obligatoire**

Attention, les **places** sont **limitées**.

Retourner par courriel le bulletin de participation joint à ce programme impérativement avant le **5 Octobre 2012** à l'adresse suivante : **inscriptioncodes13@hotmail.fr**

Pour tous renseignements :

Contact : Adèle DAHER – Chargée de communication au CoDES 13

Tél. : 04.91.48.13.03 / Site Internet : [www.codes13.org](http://www.codes13.org)



## Journée de réflexion

PROMOUVOIR LA SANTÉ DANS LES  
BOUCHES-DU-RHÔNE :  
SANTÉ ET BIEN-ÊTRE AU TRAVAIL

Mardi 9 Octobre 2012  
de 8 h à 16h30

Au CRDP  
31 Bd d'Athènes, 13001 Marseille

Centre de Ressources et de  
Documentation Pédagogique  
(CRDP)  
31, Bd d'Athènes  
13001 Marseille

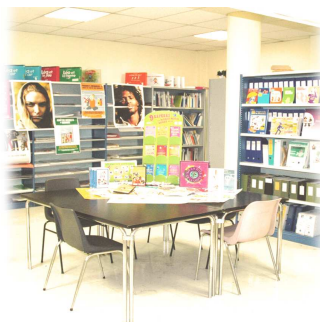
A proximité de la gare St Charles



## Stand de documentation

Un stand de documentation vous sera proposé :

- dépliants, affiches sur divers thèmes (nutrition, sommeil, addictions...)
- ouvrages, documents à consulter sur place...



EN PARTENARIAT AVEC :



MINISTÈRE  
DU TRAVAIL, DE L'EMPLOI,  
DE LA FORMATION  
PROFESSIONNELLE  
ET DU DIALOGUE SOCIAL

## PROGRAMME DE LA JOURNEE

<b>PROMOUVOIR LA SANTÉ DANS LES BOUCHES-DU-RHÔNE : SANTÉ ET BIEN-ÊTRE AU TRAVAIL ?</b>	
<b>8h</b>	<b>Accueil des participants</b>
<b>8h30</b>	<p><b>Allocutions d'ouverture</b>  <i>Pr. SAN MARCO, Président du Comité Départemental d'Éducation pour la Santé des Bouches-du-Rhône, CoDES 13</i>  <i>Mme MANSOUR, Directrice du Comité Régional d'Éducation pour la Santé PACA, CRES PACA</i></p>
<b>9h - 10h</b>	<p><b>Risques professionnels et démarche de prévention en entreprise</b>  <i>Mme BRICO, Directrice adjointe du travail, Pôle Politique du travail, Direction Régionale des Entreprises, de la Concurrence, de la Consommation, du Travail et de l'Emploi PACA, DIRECCTE PACA</i></p> <p><b>Quelques chiffres clés du tableau de bord santé, sécurité, conditions de travail</b>  <i>Dr. VERGER, Directeur des études, Observatoire Régional de la Santé PACA, ORS PACA</i></p>
<b>1<sup>ÈRE</sup> PLÉNIÈRE : 10h - 12h30</b>	<p style="text-align: center;"><b>COMMENT PRÉVENIR LES RISQUES PSYCHOSOCIAUX EN ENTREPRISE ?</b></p> <p><i>Animateur : M. SOUVILLE, Maître de conférences, Responsable du Master de Psychologie Sociale du Travail et des Organisations, Université d'Aix-Marseille (LPS EA849).</i></p> <p><i>Mme NESA, Psychologue du Travail, Caisse d'Assurance Retraite et de la Santé Au Travail Sud-Est</i></p> <p><i>Mme COUSTAU, Administratrice Nationale Directrice Déléguée, Mutuelle Générale de l'Éducation Nationale des Bouches-du-Rhône, MGEN 13</i></p> <p><i>Mme CARMIGNANI, Responsable organisation du travail et Prévention des Risques Psycho-sociaux, France Telecom Orange</i></p> <p><i>M. BRUN, Ergologue, Département d'Ergologie, Université de Provence</i></p>

<b>12h30 - 14h</b>	<b>PAUSE DÉJEUNER LIBRE</b>
<b>2<sup>ÈME</sup> PLÉNIÈRE : 14h - 16h30</b>	<p><b>EXEMPLES D'ACTION DE PRÉVENTION POUR FAVORISER LA SANTÉ DES SALARIÉS</b></p> <p>L'après-midi est consacrée à la présentation d'actions mises en places pour promouvoir la santé des salariés notamment sur les thèmes de la nutrition, du sommeil, des addictions et de l'activité physique.</p> <p><i>Animateur : Pr. THIRION, Professeur de Santé Publique et administrateur du CoDES 13</i></p> <p><i>M. LANDURE, Médecin du travail, Société Nationale des Chemins de Fer, SNCF</i></p> <p><i>Mme HUGON, Chargée de projets prévention, actions « santé en entreprise », Caisse d'Assurance Maladie des Industries Electriques et Gazières, CAMIEG Antenne PACA</i></p> <p><i>Mme BAUD, Directrice du Cabinet Perspectives &amp; Ressources et M. QUIDEAU, Ingénieur Territorial, Conseiller Prévention au Conseil Général des Bouches-du-Rhône</i></p> <p><i>M. CORNEILLE, Professeur, Collège Fernand Léger, Berre l'Etang</i></p>
<b>16h30</b>	<p><b>Clôture</b>  <i>Intervenants et Mme MERLE, Directrice du CoDES 13</i></p>

Les journées de réflexion organisées par le CoDES 13 sont à destination des professionnels du champ sanitaire et social et à l'ensemble des personnes intéressées. Elles permettent d'articuler des apports théoriques et des actions menées dans les Bouches-du-Rhône. Une place est laissée aux échanges.