

EPAULE ET PONTS

APAMETRA BTP

6 Rue du Dr Richelmi

06000 NICE

APAMETRA BTP

- Dr EXPERT
- LE CANNET
- Alpes-Maritimes



EPAULE ET PONTS

I- Introduction

II- Récapitulatif

III- Incidence Pathologique en 2000

1) En fonction de l'âge

- Age et incidence pathologique
- Age et type de pathologie

2) En fonction de l'ancienneté professionnelle

- Ancienneté professionnelle et incidence pathologique
- Ancienneté professionnelle et type de pathologie

IV- Répartition pathologique selon les lésions

V-Rôle de la modification du mode opératoire depuis 1 an.

Introduction

Lors de la visite médicale 2000 des salariés d'une PME de peintres façadiers (16 salariés dont 15 peintres), nous avons eu l'impression d'une sorte " d'épidémie " de TMS. Alors que cette impression n'existait apparemment pas lors de la visite 1999 si l'on en croyait les dossiers médicaux.. Les impressions ne ressortant pas du domaine scientifique, nous avons essayé d'approcher le phénomène objectivement.

RECAPITULATIF

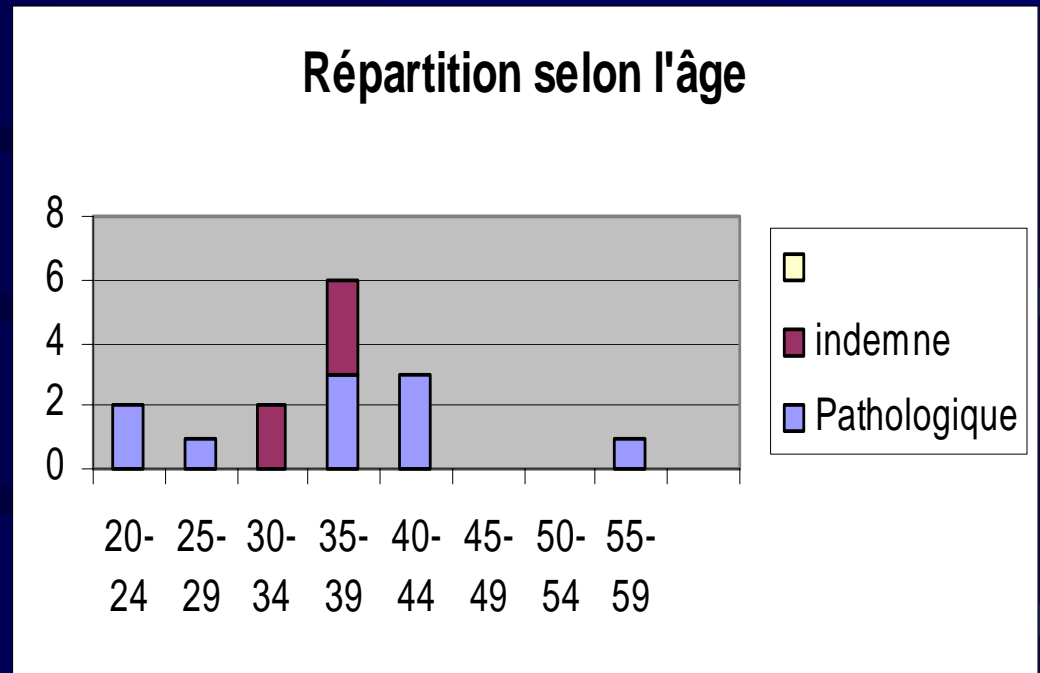
NUMERO	DATE NAISSANCE	ANCIENNETE PROFESSION	PATHOLOGIE 2000	PATHOLOGIE 1999
*****	****-69	06 A	0	0
*****	****-65	06 Mois	0	0
*****	****-63	20 A	0	0
*****	****-72	08 A	Lombalgies +	0
*****	****-58	18 A	Lumbago AT ++ Cervicalgies ++	Lombalgies +
*****	****-68	04 A	0	0
*****	****-58	11 A	Coiffe DTE ++	0
*****	****-76	08 A	Coiffe DTE +	0
*****	****-62	11 A	Lombalgies +	0
*****	****-64	19 A	Coiffe G +	0
*****	****-63	14 A	0	0
*****	****-60	08 A	Coiffe DTE ++	0
*****	****-61	15 A	0*	Lombo-sciatalgies +
*****	****-43	26 A	Coiffe G ++	0

*****	****-77	07 A	Dorsalgies +	0

Total : 15 salariés

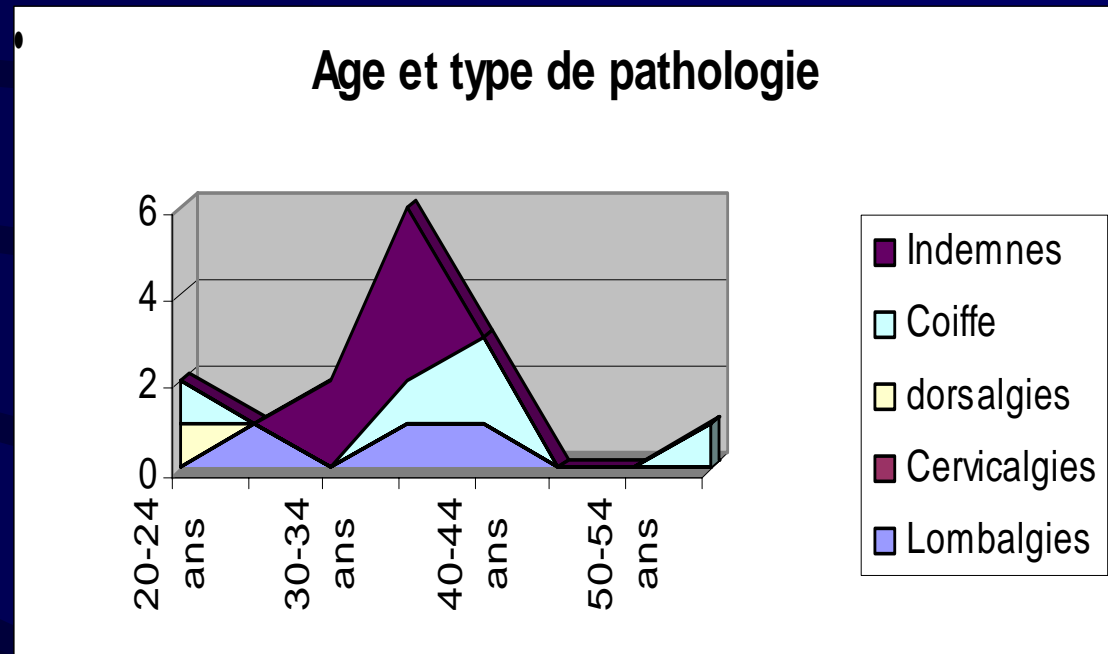
Age et incidence pathologique

- Les tranches d'âge sont inégalement réparties. La tranche 35-39 ans est majoritaire. L'âge n'apparaît pas comme un élément péjoratif d'incidence. Toutes les tranches d'âge sont concernées par les TMS.



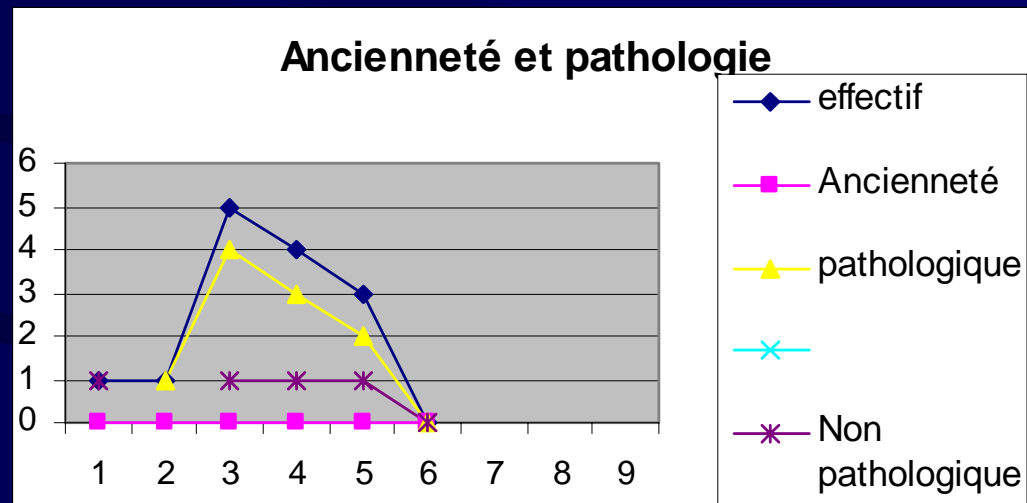
Age et type de pathologie

- Sur représentation des Tendinopathies de la coiffe des rotateurs à la quarantaine (40-44 ans)

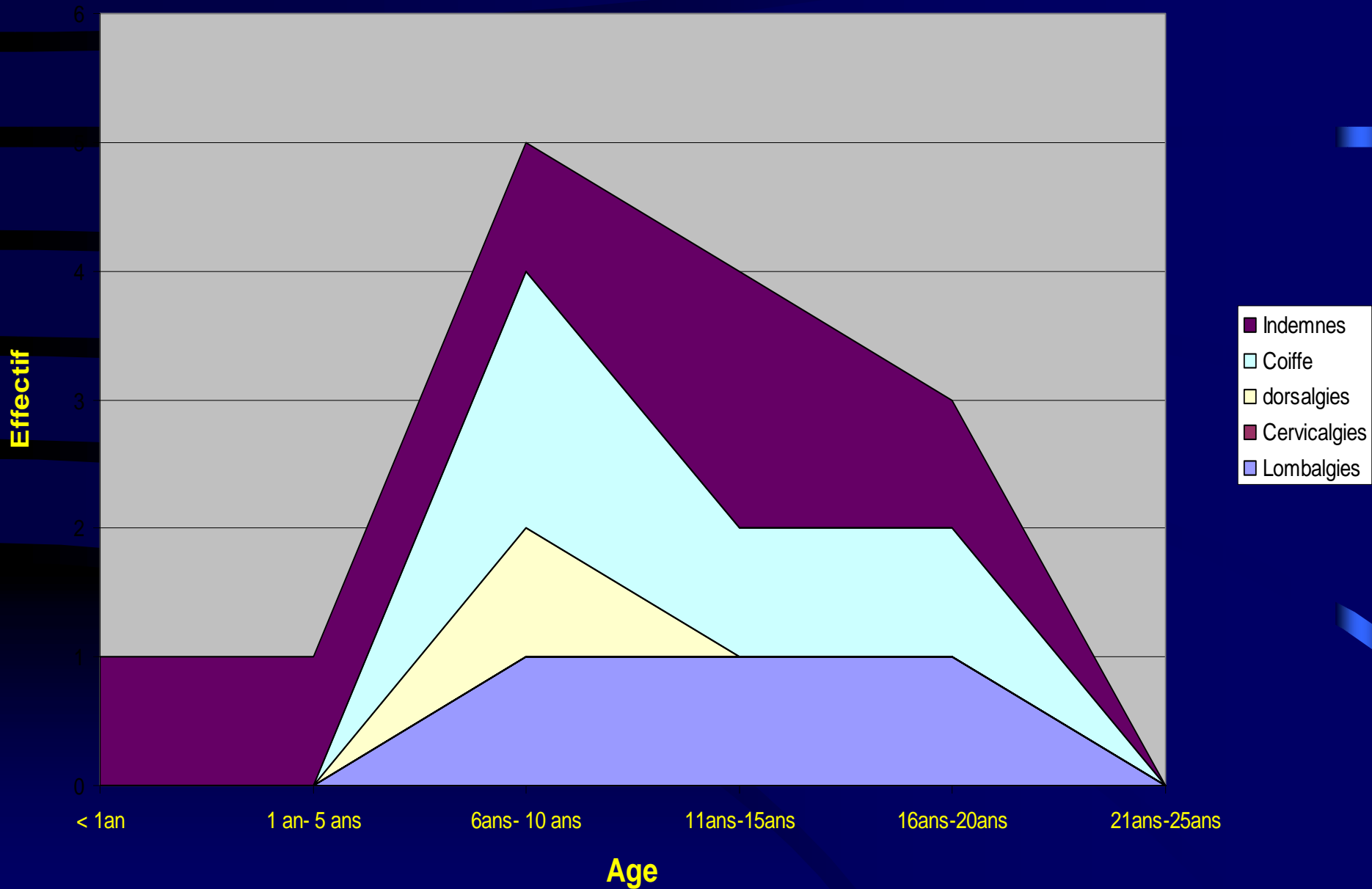


Ancienneté professionnelle et incidence pathologique

- Pas d'incidence



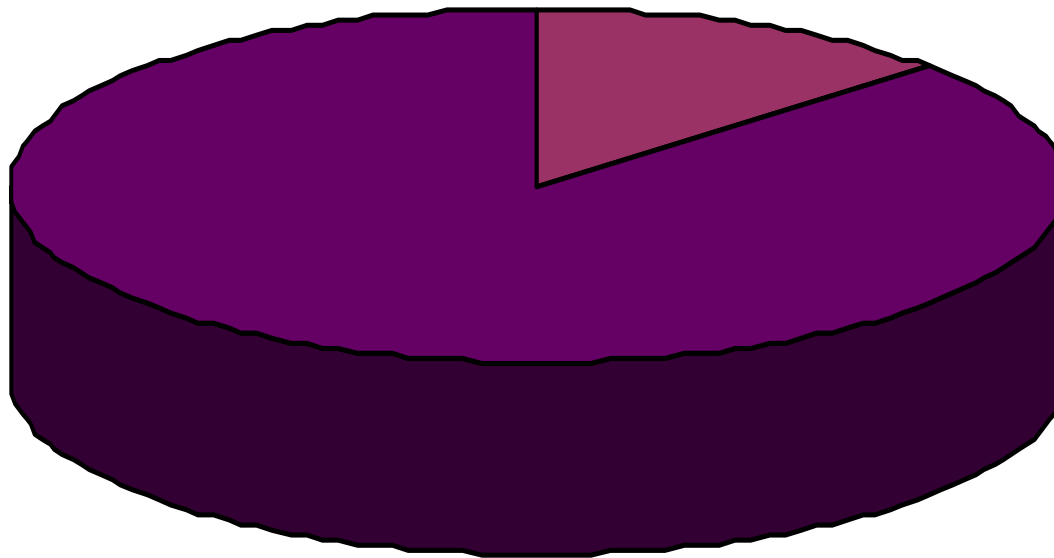
ANCIENNETE ET TYPE DE PATHOLOGIE



La tranche d'âge 6-10 ans d'ancienneté,
majoritaire dans l'entreprise a une sur-
représentation de la pathologie Tendinopathie
de la coiffe des rotateurs

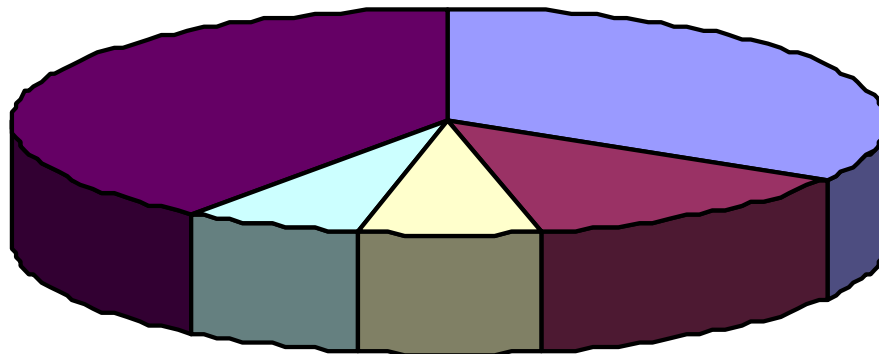


Salariés peintres 1999



- Coiffe
- Lombalgies
- Dorsalgies
- Cervicalgies
- Indemnes
- (Unlabeled)

Salariés peintres 2000



- Coiffe
- Lombalgies
- Dorsalgies
- Cervicalgies
- Indemnes
-

Explosion en 2000 de l'incidence pathologique

L'incidence de la Tendinopathie de la coiffe des rotateurs est majoritaire.



ENQUETE



- Les salariés de l'entreprise concernée ont tous été interrogés. Nous avons sollicité leur avis sur les causes possibles de cette émergence soudaine d'une année sur l'autre de TMS, concernant pour l'essentiel les épaules.

100% PONTS VOLANTS



- Leur avis a été unanime. L'entreprise a modifié son mode opératoire, pour semble- t'il des raisons économiques . A la location, le coût varie d'un facteur 3, entre la pose d'un échafaudage fixe : 45F le m², et l'utilisation d'un échafaudage volant : 15F le m².



CONTREPOIDS



- Les contrepoids sont constitués de gueuses de poids unitaires de 25Kgs. Chaque potence d'accrochage, 2 pour un pont $< 3m$, 3 si $> 3m$ est amarrée par une masse totale d'au moins 400Kgs.
- obligation de déplacer les contrepoids jusqu'à 4 fois/jour :3.6 T/j

PONTS MECANIKUES

L'approvisionnement en peinture n'est généralement pas possible par les étages (gêne et disponibilité des clients). Les ponts volants impliquent donc l'obligation pour les salariés , de descendre et remonter les ponts dans cette circonstance. Les ponts manuels (rares à l'heure actuelle) sollicitent très fortement les membres supérieurs.

POSTURES

D'autre part, l'obligation de démontage et de remontage du pont incite à « gagner » le plus possible en latéralité lors des travaux de peintures. Les salariés travaillent le membre supérieur en antépulsion maximum à 30-45° de latéralité, parfois debout sur les montants du pont, ce qui outre les risques de chutes sollicitent anormalement la coiffe des rotateurs. Les peintres alternent d'ailleurs l'utilisation du bras droit et du gauche dans leurs tâches pour répartir les contraintes sur les 2 bras.

DIPLOMATIE

- **Nous avons pris contact avec le délégué O.P.P.BTP du secteur pour tenter de convaincre ensemble l'employeur de reprendre les anciens modes opératoires, beaucoup moins pathogènes**



Merci pour votre attention

