

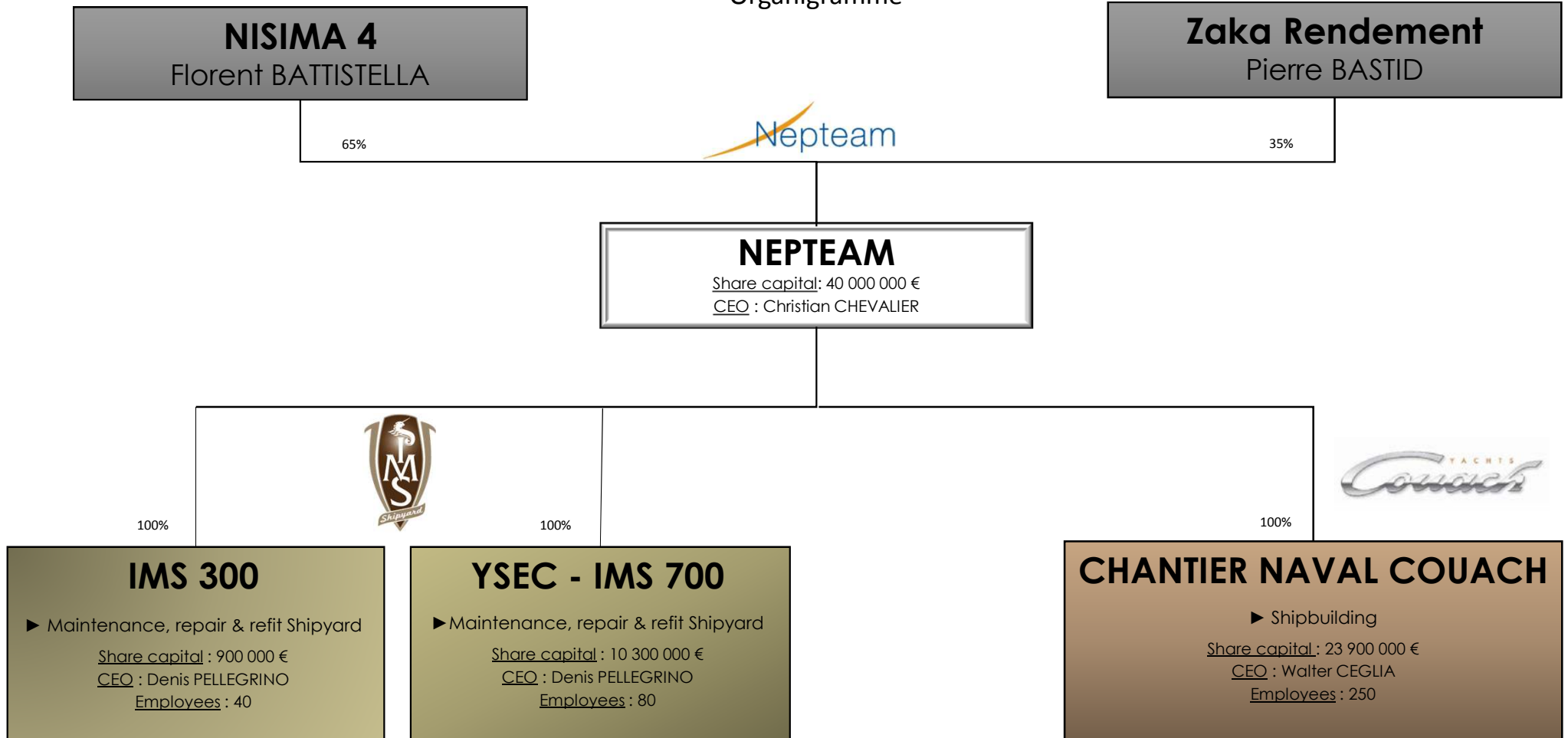


THE LARGEST
YACHT REPAIR & REFIT
SHIPYARD
ON THE MEDITERRANEAN

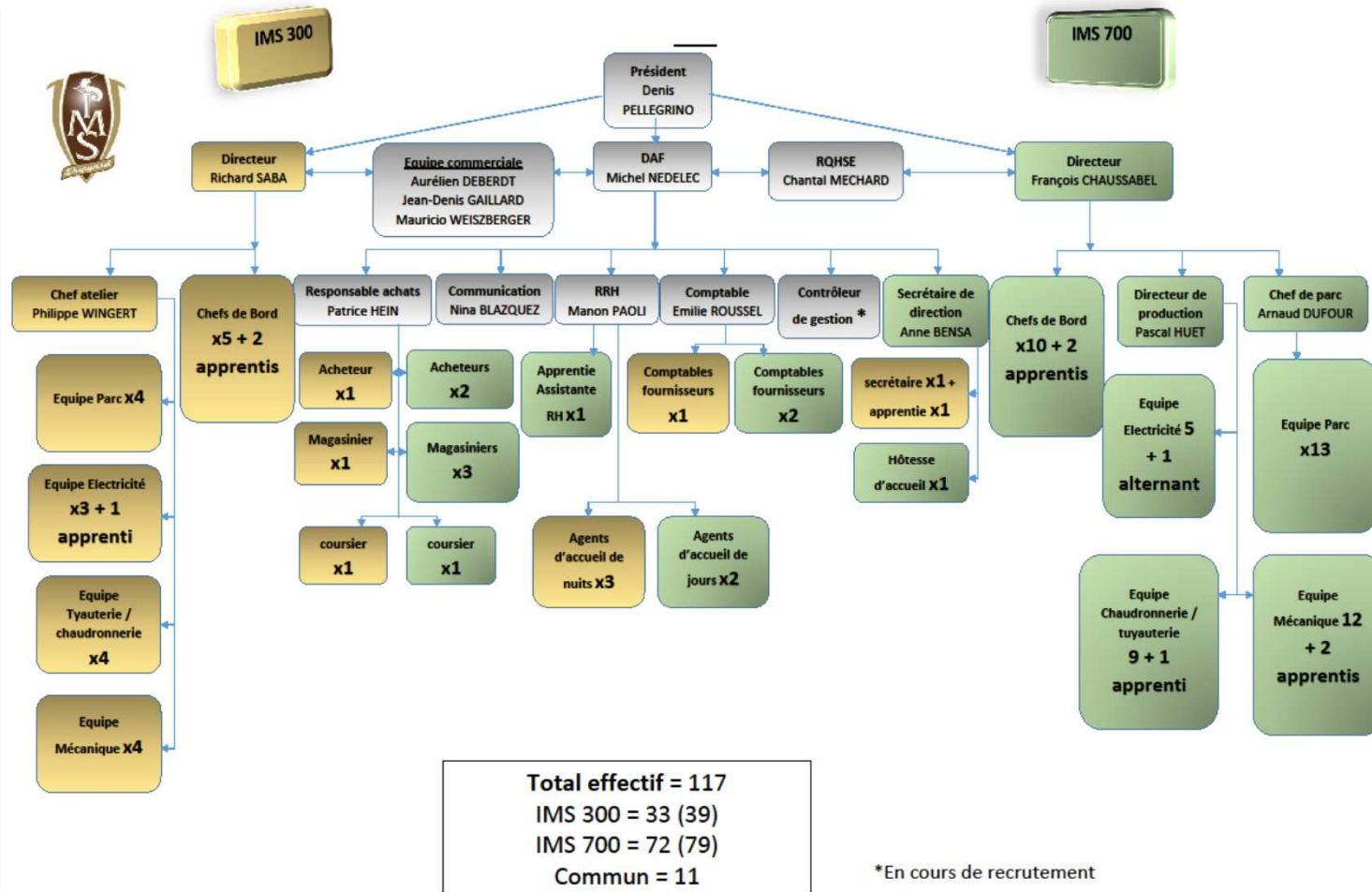


Groupe Nepteam

Organigramme



Organigramme IMS SHIPYARD



Total effectif = 117
 IMS 300 = 33 (39)
 IMS 700 = 72 (79)
 Commun = 11

*En cours de recrutement

Florent BATTISTELLA

Né le 15 décembre 1960
Nationalité française

Formation

Doctorat en Physique des Solides - Diplômé de l'Institut National des Sciences Appliquées (INSA) de Toulouse en Sciences de l'ingénierie appliquées (1983).

Carrière

Florent Battistella a commencé sa carrière comme Chargé de recherches à l'Université de Cambridge (Royaume-Uni).

En 1988, il a rejoint IBM, où il a occupé plusieurs postes de Direction en Production et en Ingénierie.

En 1995, il devient Directeur de l'usine Valeo à Meung-sur-Loire (Loiret).

En 1998, il rejoint Solectron à Bordeaux en tant que Directeur des Opérations et en 2002, il est nommé Vice-Président de la Production en Europe.

En novembre 2004, Florent rejoint Alstom Power Conversion, en qualité de Vice-Président et Responsable des Opérations.

En novembre 2005, Alstom Power Conversion se sépare d'Alstom à travers une opération d'acquisition par emprunt (LBO) et devient Converteam en mars 2006 ; il occupe alors le poste de Vice Président-Directeur Général de Converteam Group. Le groupe américain General Electric fait l'acquisition de Converteam en mars 2011.

En 2011, Florent fonde l'entreprise NISIMA 4 afin d'investir dans divers projets industriels.

NISIMA a aujourd'hui des participations dans plusieurs chantiers navals :

- Couach (Gujan-Mestras) qui construit des yachts de luxe jusqu'à 50 mètres, des intercepteurs rapides, ainsi que des bateaux de patrouille pour l'industrie de la défense.
- IMS Shipyard (Toulon), chantier spécialisé dans la réparation, l'entretien et le refit de yachts de luxe.

Par ailleurs, NISIMA a également investi dans 5 entreprises de l'industrie aéronautique et spatiale toutes situées dans le sud-ouest de la France. NISIMA est également impliquée dans quelques projets industriels (forêt, vin,...).



Pierre Tristan BASTID

Né le 20 décembre 1954

Nationalité française

Pierre Bastid est un ingénieur qui dirige le groupe industriel multinational Converteam.

Il possède un diplôme d'Ingénieur délivré par l'Ecole centrale de Lyon (Promotion 78)¹, ainsi qu'un MBA délivré par l'Insead.

Carrière

De janvier 1992 à décembre 1994, il occupe le poste de General Manager de la division asiatique de Schneider Electric.

De janvier 1995 à décembre 1997, il occupe le poste de Managing Director de la société Valeo à Paris.

De janvier 1998 à 2001, il occupe le poste de Vice President of Product and Strategic Management de la société (en) Axiohm.

Fin 2001, il prend la présidence de Thomson Télévision Components France (groupe Thomson Multimedia).

En 2004, il est recruté par Alstom pour prendre la tête de la division Power Conversion, dont Alstom s'est engagée à se défaire auprès de la Commission Européenne.

Il crée la holding Magenta Participations dès juillet 2004. Celle-ci rachète Alstom Power Conversion en LMBO.

Ce rachat est effectif le 10 novembre 2005. L'actionnaire est Barclays Private Equity France. Magenta Participations devient Converteam Group.

Début décembre 2007, conjointement à Barclays PE, il met en vente Converteam, deux ans après son rachat.

Début 2008, il reçoit le Prix du manager LBO de l'année 2008, décerné par le magazine Private Equity Magazine.

Le 14 juillet 2008, il est élevé au grade de Chevalier de la Légion d'honneur sur proposition du ministère de l'Économie, de l'Industrie et de l'Emploi



Christian CHEVALIER

68 ans

Nationalité française

Formation

Ingénieur Arts et Métiers

Institut de Contrôle de Gestion

Carrière

Ingénieur au Centre d'Essais Aéronautiques de Toulouse.

Directeur membre du directoire de la société CIRMA.

Créateur et Président de la société COTEC.

Président de l'Association pour le Développement des Etudes et Recherches en Aquitaine (ADERA).

Président de la société Nepteam SAS

Engagements

Ancien Président des Entrepreneurs et Dirigeants Chrétiens du Grand Sud Ouest (EDC).

Ancien Président du Service de la Médecine du Travail à Bordeaux (SMIE).

Ancien Président de l'Institut des Sciences de la Nature et de l'Agroalimentaire de Bordeaux (ISNAB).

Ancien Président de la radio bordelaise RCF.



IMS *Shipyard*

THE LARGEST
YACHT REPAIR & REFIT
SHIPYARD
ON THE MEDITERRANEAN



IMS 700

IMS *Shipyard*

THE LARGEST
YACHT REPAIR & REFIT
SHIPYARD

ON THE MEDITERRANEAN



IMS *Shipyard*

THE LARGEST
YACHT REPAIR & REFIT
SHIPYARD
ON THE MEDITERRANEAN

IMS 300



LOCATION

With two sites just 5 km apart, IMS 300 and IMS 700, IMS Shipyard is ideally located at the centre of the Mediterranean, midway between Genoa and Barcelona.

Sales office

Port Camille Rayon – Golfe Juan
 Contact: Aurélien DEBERDT - Sales & Technical Manager
 +33 (0)6 07 54 63 93
 a.deberdt@ims-shipyard.com

	IMS → Marseille	IMS → Toulon	IMS → Saint-Tropez	IMS → Nice	IMS → Monaco
	70 km / 1h00	15 km / 35 min	85 km / 1h30	165 km / 2h00	173 km / 2h15
	27 NM	15 min. by ferryboat	52 NM	80 NM	95 NM

FACILITIES

The yard offers everything super yacht owners and captains could wish for.

BOAT LIFTING AND MOVING EQUIPMENT

- 320 and 670 tonne travelift,
- A self propelled trailer up to 350 tonne,
- 35 to 50 tonne cranes,
- 3 to 5 tonne forklifts, elevating platforms,
- a boat slip with a capacity of up to 100 tonne and 20 metre wide boats etc.

PAINT WORK SHED

1 shed for paint work that can house three boats up to 50 metres at the same time.

TOTAL SURFACE AREA OF 130.000 M²:

- 77.000 m² wharf,
- A 50.000 m² secure maritime zone 24/24 and 7/7 (including 20.000 m² of sheds - height up to 15 metres),
- 3.000 m² of offices and workshops.

CAPACITIES

- 25 floating berths up to 10 metre draught.
- 100 slots from 20 to 80 metre yachts.
- 75 dry slots (including 35 slots in sheds for long-term winter work).



75 dry slots (including 35 slots
in sheds for long-term winter work)



15 YACHTING SKILLS ON SITE:

- mechanics
- electricity
- boiler and pipe work
- antifouling and maintenance
- purchasing department
- concierge service
- naval architecture & engineering
- design & decoration
- painter
- carpenter and teak work
- welder, hydraulics
- sail making & rigging
- sheet metal work
- engines & generators
- electronics & video hi-fi

FULL-SERVICES FOR YACHTS

REFIT

Refit your yacht any way you like – 15 yachting skills on site.

MAINTENANCE

Prepare your season in optimum conditions.
Optimise class surveys: 25 years experience and our top advice for reducing costs and deadlines.

REPAIR

Carefree sailing. Our teams are available 24/24 and 365 days a year to answer to any technical problem.

Comprehensive knowledge of all yacht brands and supply channels for spare parts.





Over 80% of IMS Shipyard clients are returning clients

100% AVAILABLE



Human interaction, transparency and availability form the basis of our relationship with our clients. These values help us establish close, sustainable relationships.

An on-call system available 24/7 from the boat's arrival at the shipyard until it leaves.

Assistance throughout the year, even outside of work phases and while at sea.

WORKING METHODS AND PROCEDURE

With over 100 permanent members of staff, the two IMS 300 and IMS 700 sites benefit from shared organization and teams.

OUR PROJECT MANAGERS

Genuine key players, they represent the client's sole contact person. As managers, they handle coordination and reporting.

BALANCE BETWEEN IN-HOUSE RESOURCES AND SUBCONTRACTORS

- a sizeable in-house team to handle recurrent work and know-how capitalisation. Because turn-over is extremely low, the team is cohesive, enthusiastic and experienced.

- dependable subcontractors chosen for their capacity to provide quality, adaptability and responsiveness. The majority are permanently based on the IMS 700 site.

PROGRESS REPORT

Renowned for its honesty and trustworthiness, IMS Shipyard respects set quote prices and schedules.

The monthly progress report makes it possible to control the project throughout its duration.



For 25 years, quality, availability and total respect of the deadlines and estimates



A 100% PRIVATE AND SECURED DEDICATED YACHTING AREA

All our equipment for lifting, moving, parking and storage is private and own-operated. Direct management of the infrastructures makes it possible to adapt costs to yacht size.

The site is entirely fenced and secured 24/24 and 7/7, including the maritime zone.



LONG TERM STORAGE AND WORK

With its 77.000 m² wharf and four vast sheds with a height of between 12 and 15 metres, IMS is fully equipped to accommodate your boats on its site for any length of time.

A unique offer: 3.000 secured m² for storing tenders, jet-skis and other equipment, even for long periods of time.



Trustworthy partners
to represent you with your clients

ESPECIALLY FOR YACHT BUILDERS

INFRASTRUCTURES available throughout the year.
SECURED STORAGE for your material and equipment.

IMS Shipyard

- COORDINATES work using a single project manager;
- ENSURES customer relations and takes on the role of third party during after-sales-service;
- IS HOST TO your teams and subcontractors and makes them welcome;

IMS Shipyard already represents a sustainable, permanent home to a number of internationally recognised shipbuilders in the Mediterranean.



CREW FRIENDLY

A 500 M² CREW QUARTER

500 m² specifically for crews: gym, multimedia room, conference rooms, individual offices, terrace and barbecue.

A GOOD PLACE TO STAY

Close to the Riviera and all the main cities on the Côte d'Azur (Marseille, Toulon, Nice), IMS offers crews a high quality of life: accommodation, catering and entertainment including scuba diving, kite surf, kayak, tennis, cinemas, the Castellet F1 car racing circuit etc. IMS Shipyard is an official partner of the Rugby Club Toulon and will welcome you in its VIP box for fantastic matches with the best rugby players in the world.





IMS shipyard

83430 SAINT-MANDRIER SUR MER - contact@ims-shipyard.com

TEL. : +33 (0)4 94 30 54 94 - FAX : +33 (0)4 94 30 52 08

www.ims-shipyard.com